



## Geplante Baumaßnahmen 2019

Geplant ist der Neubau eines Pferdeoffenstalles mit Umzäunung, um der stetigen Nachfrage nach Pferdestellplätzen nachzukommen und eine weitere den modernen und tiergerechten Anforderungen entsprechende Haltungsmöglichkeit zu schaffen.

Dieses moderne Offenstallkonzept ist besonders stark auf die natürlichen Bedürfnisse des Pferdes ausgerichtet. Dadurch ermöglicht es ein normales Sozialverhalten und reduziert so Probleme wie Verhaltensstörungen. Gleichzeitig sinkt die Gefahr einer fütterungsbedingten Kolik, anderer Erkrankungen des Magen-Darm-Trakts sowie sogenannter Zivilisationserkrankungen, die mit der modernen Pferdehaltung zusammenhängen können. Neben viel Bewegung an frischer Luft, Sozialkontakt und ganztägiger Futteraufnahme gibt es Ruhe- und Rückzugsmöglichkeiten.

## Pferde bekommen die Möglichkeit, naturnah und artgerecht zu leben

Die Offenstallhaltung gilt als besonders artgerechte Haltung von Pferden und Ponys, weil sie den Grundbedürfnissen der Herden- und Fluchttiere am ehesten gerecht wird:

- Pferde leben das ganze Jahr über in Gruppen auf einer oder mehreren Weiden.
- Pferde fressen täglich bis zu 18 Stunden.
- Während der Fresspausen dösen sie und beknabbern sich gegenseitig.
- Bei Gefahr schlägt ein Aufpasser-Tier Alarm, sodass die Herde sofort flüchten kann. Dadurch kann der Rest der Herde in Ruhe fressen oder ruhen. Jedes Pferd fühlt sich sicher aufgehoben.
- Wenn die Pferde im Fellwechsel sind, wälzen sie sich gern auf dem Boden.

Dieses natürliche Verhalten können die Pferde, die in einem Offenstall mit Paddock und Weide gehalten werden, am besten ausleben. Die Tiere sind ausgeglichener und ruhiger als Pferde, die in Boxen im Pferdestall stehen. Sie sind weniger schreckhaft und lassen sich somit einfacher reiten. Ein Pferde Offenstall ist damit für Tier und Reiter vorteilhaft.

Einen Offenstallplatz gibt es bei den Bernsteinreitern schon ab 180€/Monat.

Wer sich einen Platz für sein Pferd in einem unserer Offenställe sichern möchte, bekommt unter der Tel. 0174-8055640 weitere Informationen.



EUROPÄISCHE UNION  
Europäischer Landwirtschaftsfonds für  
die Entwicklung des ländlichen Raums

<http://ec.europa.eu/agriculture/rural-development-2014-2020>

### Hier investiert Europa in ländliche Gebiete

Veröffentlichung im Rahmen des Entwicklungsprogramms für den ländlichen Raum Mecklenburg-Vorpommern 2014 – 2020 mit Unterstützung der Europäischen Union und des Landes Mecklenburg-Vorpommern, Vertreten durch das Ministerium für Landwirtschaft und Umwelt



Europäische Fonds EFRE, ESF und ELER  
in Mecklenburg-Vorpommern 2014-2020

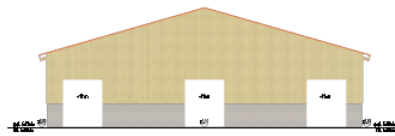


Mecklenburg  
Vorpommern  
Ministerium für  
Landwirtschaft und Umwelt

# Plan des neuen Offenstalls



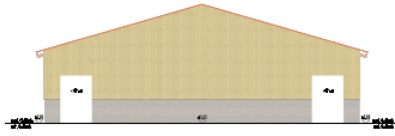
ANSICHT VON SÜDEN



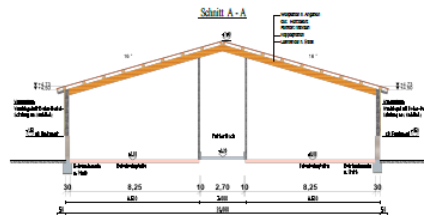
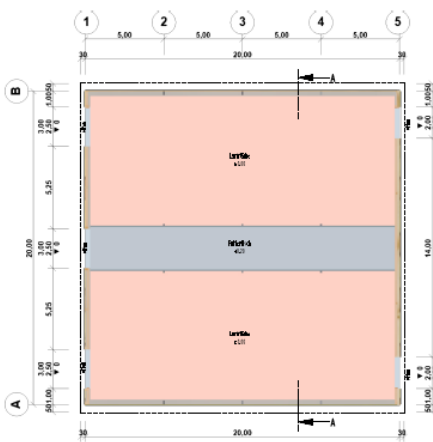
ANSICHT VON OSTEN



ANSICHT VON NORDEN



ANSICHT VON WESTEN



## EINGABEPLAN

Neubau eines Offenstalles für Pferde  
in Gemarkung Hirschburg  
Flur-Nr. 1

Bauherr: Bernsteinreiter Hirschburg e. V.  
Neulockenbäcker Weg 1 a  
18311 Ribnitz-Damgarten-  
Hirschburg

Grundriss, Schnitt und Ansichten  
M 1:100

Der Bauherr: \_\_\_\_\_

Die Nachbarn: \_\_\_\_\_

\_\_\_\_\_

\_\_\_\_\_

Die Behörde: \_\_\_\_\_

Der Planfertiger: \_\_\_\_\_

